

Patentics 大数据分析简介

The screenshot displays the Patentics Smart Client interface with two search results panels. The top panel shows results for the search query 'ann/华为 and na/1' (45243 results), and the bottom panel shows results for 'ann/中兴 and na/1' (35982 results). Red annotations highlight search filters and specific actions.

检索华为为中国全部发明申请 (Search for all Huawei inventions in China)

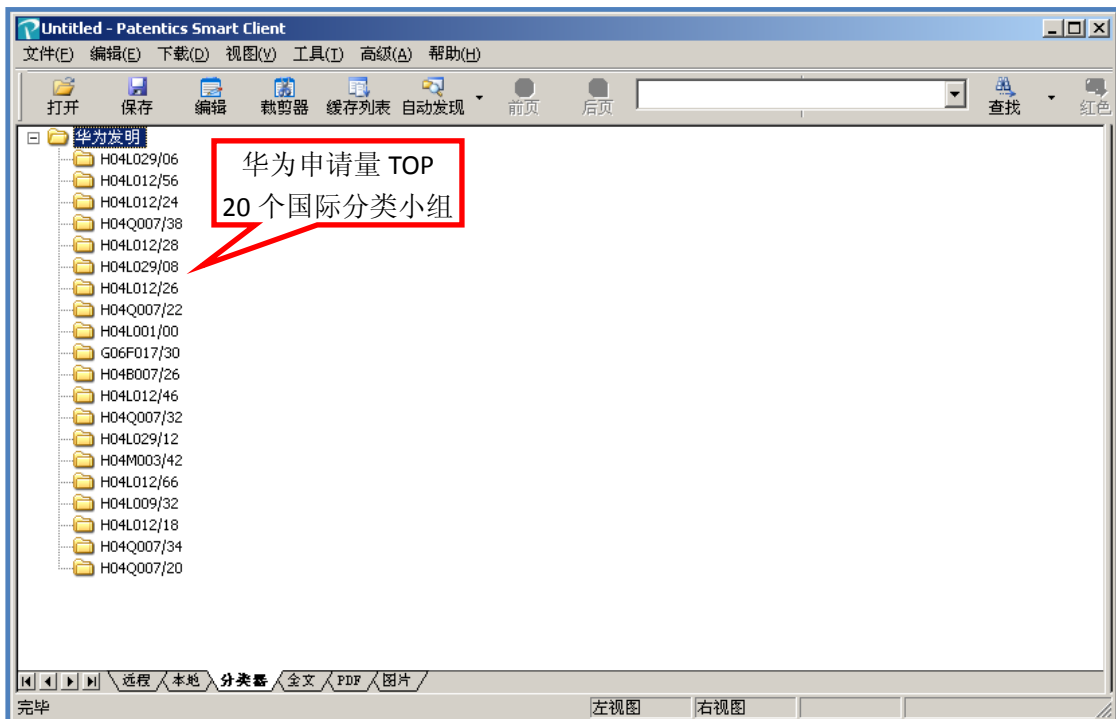
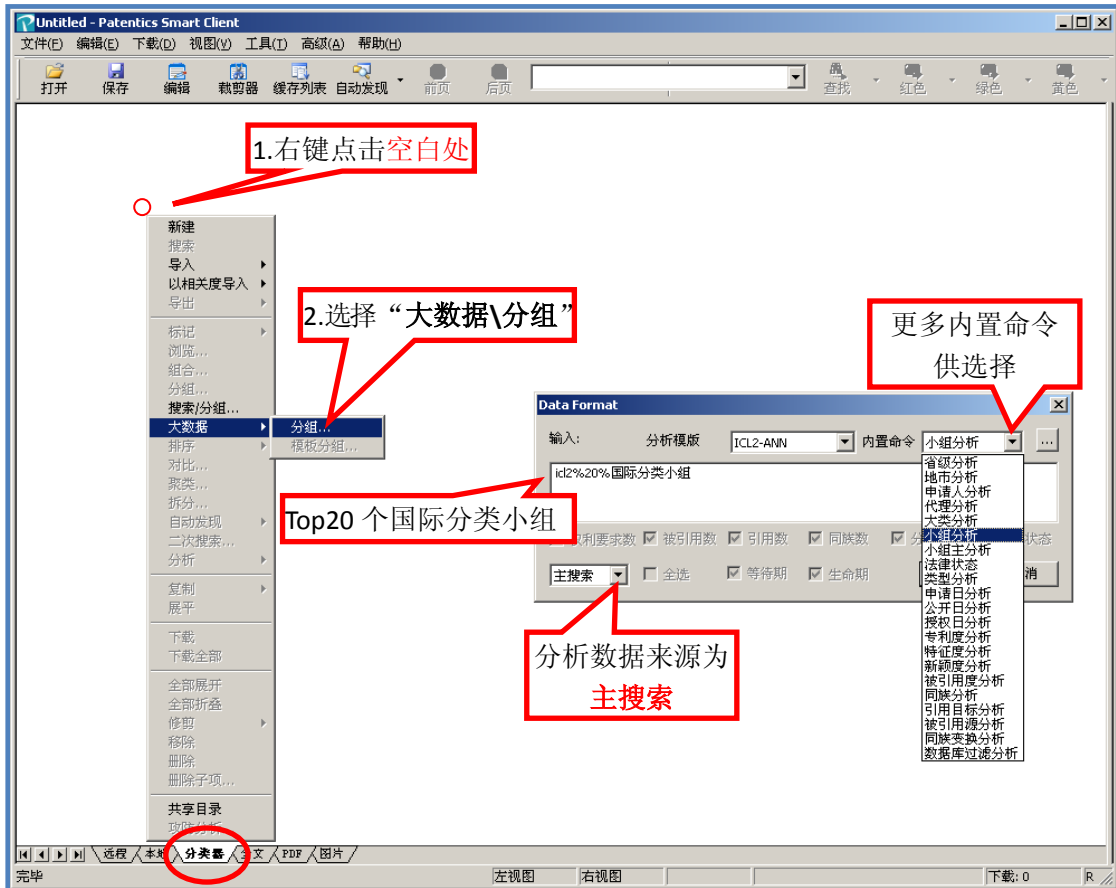
公开号	标题	申请人	发明人	欧洲分类	国际分类
CN104158752	业务流量的处理方法和装置	华为技术有限公司	丁申宇 林光辉 蔡文娟		H04L
CN104158821	业务信息的处理方法和设备	华为技术有限公司	王海磊 李峰		H04L
CN104156283	数据恢复方法、装置及存储系统	华为技术有限公司	马晓慧		G06F
CN104159132	视频定制化服务的实现方法及装置	华为软件技术有限公司	黄挺		H04N
CN104158898	物理服务器的分发处理方法及系统	华为技术有限公司	吕坤		H04L
CN104157292	抗啸叫音频信号处理方法和装置	杭州华为数字技术有限公司	徐德善 赵翔宇 顾凤香		G10L
CN104158970	一种环境声音提醒方法和移动终端	华为终端有限公司	丁琦		H04M
CN104156180	一种数据读取方法及终端设备	华为技术有限公司	祝耀		G06F
CN104158626	一种预编码信息的发送和接收方法及装置	华为技术有限公司	周永行 王建国		H04L
CN104158598	光纤性能测试方法、装置和系统	华为技术有限公司	刘子青 唐利 孙大伟		H04B
CN104155763	分光装置、光复用装置及方法、光分插复用设备	华为技术有限公司	傅正华		G02B
CN104158586	一种倒换实现方法、站点及系统	华为技术有限公司	廖锦秋 欧斯思		H04B
CN104158761	一种分流流量的方法和装置	华为技术有限公司	郭尧亮 唐亮 蒋维廉 柯海荣		H04L
CN104154922	一种路径导航方法、服务器及移动终端	华为技术有限公司	董明杰 黄康敏		G01C
CN104156322	一种缓存管理方法及缓存管理装置	华为技术有限公司	周旭 朱闻岸 程广卫		G06F
CN104158243	不间断电源电路及其控制方法	华为技术有限公司	耿晓静 胡智伦		H02J
CN104159234	在两个RAT之间进行动态频谱资源分配的方法及系统	电子科技大学 华为	蒋铁钢 吕浩		H04W
CN104158552	零中频发射机、接收机及相关方法和系统	华为技术有限公司	陈鹏		H04B

检索中兴中国全部发明申请 (Search for all ZTE inventions in China)

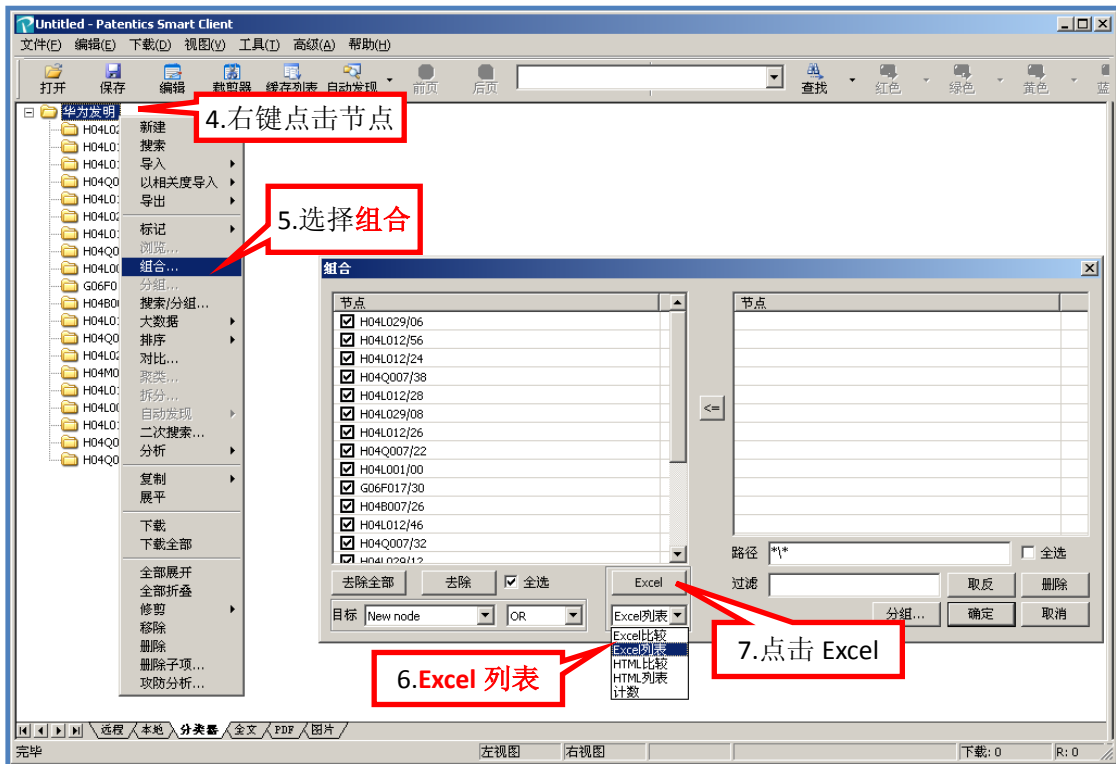
公开号	标题	申请人	发明人	欧洲分类	国际分类
CN104156073	移动终端及其操作方法	深圳市中兴移动通信有限公司	欧汉飞 申世安		G06F
CN104159214	虚拟SIM卡的管理方法、系统和装置	深圳市中兴物联科技有限公司	王新波		H04W
CN104159040	拍摄方法和拍摄装置	深圳市中兴移动通信有限公司	魏强 刘林汶 里强 苗雷		H04N
CN104159281	移动终端的省电方法及装置	深圳市中兴移动通信有限公司	张晓文		H04W
CN104158976	移动终端联系人显示方法及装置	深圳市中兴移动通信有限公司	杨文峰		H04M
CN104158817	数据包转发方法、装置及系统	深圳市中兴移动通信有限公司	周恒恭 魏宇星		H04L
CN104158899	基于面向服务架构的移动终端信息推送方法、装置及系统	深圳市中兴移动通信有限公司	周恒恭 谭焕清		H04L
CN104158974	通信终端SIM卡切换方法及其装置	深圳市中兴移动通信有限公司	刘毅		H04M
CN104158018	一种兼容性卡槽固定装置	深圳市中兴移动通信有限公司	施杰成		H01R
CN104158895	一种移动终端及其联系人头像的管理方法和远程服务器	深圳市中兴移动通信有限公司	魏宇星		H04L
CN104159035	一种星轨拍摄效果自动优化的方法及装置	深圳市中兴移动通信有限公司	龙浩 里强 崔小辉 苗雷		H04N
CN104159034	拍摄方法和拍摄装置	深圳市中兴移动通信有限公司	魏强 崔小辉 苗雷 里强		H04N
CN104159033	一种拍摄效果的优化方法及装置	深圳市中兴移动通信有限公司	魏强 崔小辉 苗雷 里强 海雷		H04N
CN104156874	一种移动终端快速购票的方法和装置	深圳市中兴移动通信有限公司	陈勇		G06Q

注：数据源可以是数据库全部 (isd/1970-2014)，也可以是如上检索结果集，数据与分析方法分离

1. 分析：分类器\大数据\分组



2. 输出: 组合\Excel 列表

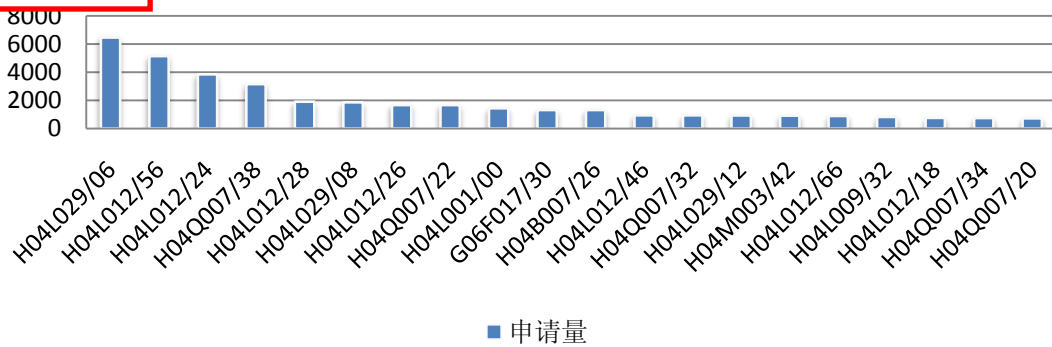


附EXCEL实例

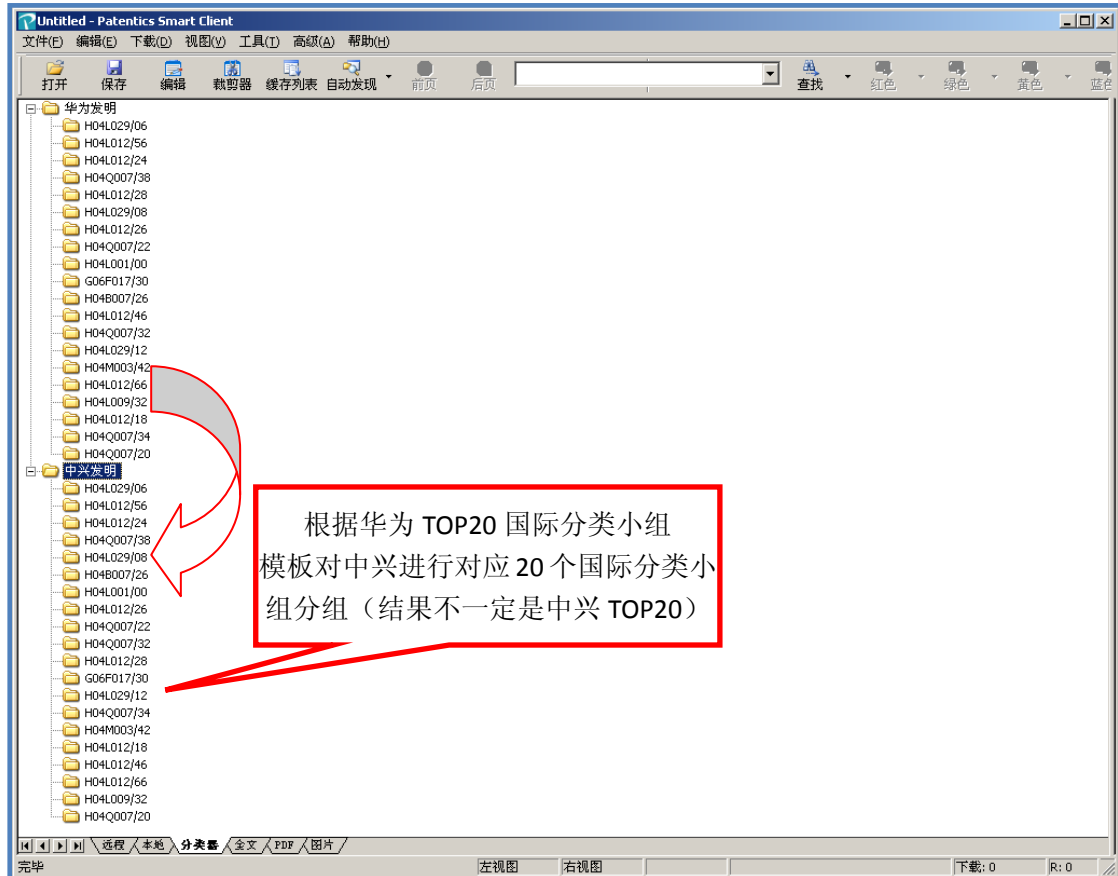
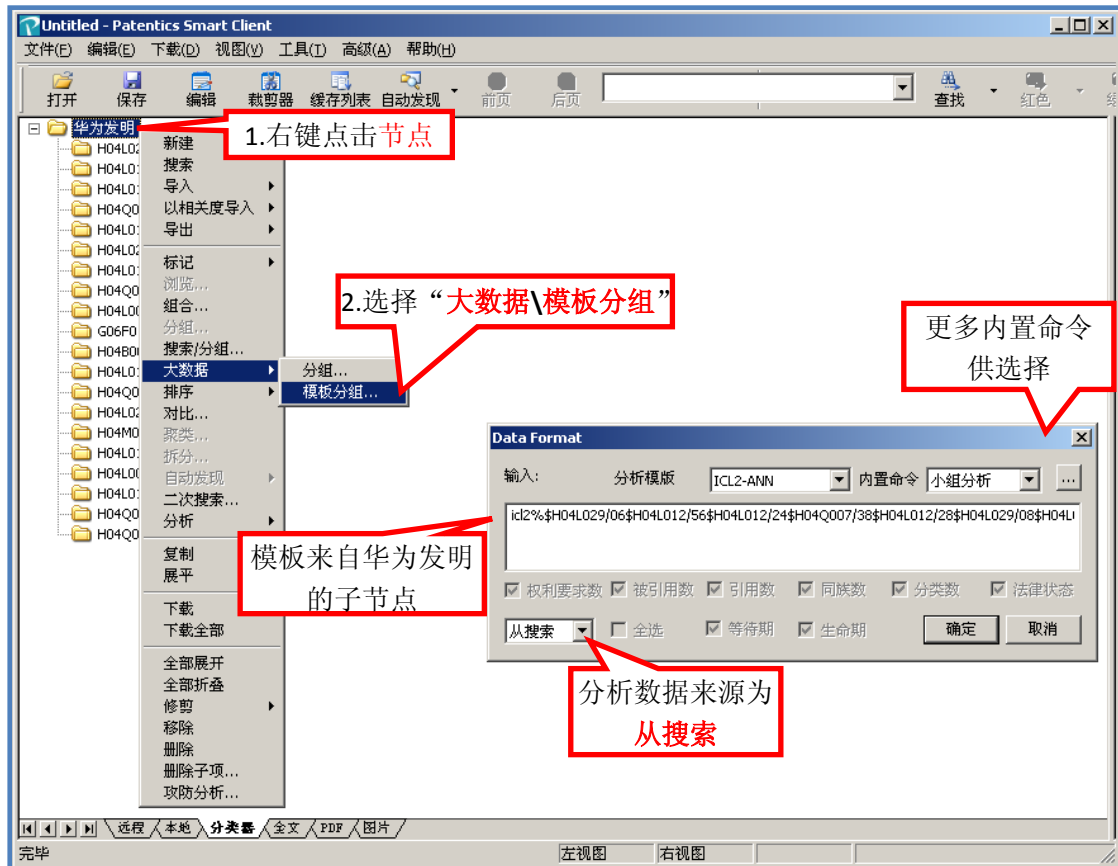
www.patentics.com	数量	专利度	特征度	新颖度	授权专利度	授权特征度	审查率A	审查率T	有效	有效率	无效	无效率	公开	公开率	撤回	撤回率	驳回	驳回率	授权率
H04L029/06	6467	15.2	14.47	53.76	11.49	20.54	3.71	6.07	3725	91%	358	9%	1038	16%	670	10%	676	10%	75%
H04L012/56	5151	14.7	14.35	49.49	11.35	20.21	3.35	5.86	3378	93%	248	7%	430	8%	597	12%	498	10%	77%
H04L012/24	3852	12.99	14.14	54.26	9.9	19.19	3.09	5.05	2326	91%	230	9%	633	16%	264	7%	399	10%	79%
H04Q007/38	3156	14.71	14.21	48.15	11.73	19.68	2.98	5.47	2050	87%	311	13%	14	0%	455	14%	326	10%	75%
H04L012/28	1908	13.81	14.7	44.3	10.85	20.65	2.96	5.95	1302	92%	108	8%	100	5%	205	11%	193	10%	78%
H04L029/08	1862	16.88	14.29	86.54	12.85	20.6	4.03	6.31	686	97%	21	3%	816	44%	120	6%	219	12%	68%
H04L012/26	1670	12.73	14.6	51.5	9.81	19.3	2.92	4.7	948	89%	123	11%	268	16%	143	9%	188	11%	76%
H04Q007/22	1669	15.46	13.72	54.3	12.46	19.3	3	5.58	1036	87%	153	13%	10	1%	205	12%	265	16%	72%
H04L001/00	1444	17.5	13.54	90.39	11.29	19.7	6.21	6.16	656	98%	15	2%	567	39%	92	6%	114	8%	77%
G06F017/30	1316	14.57	13.85	80.2	11.23	19.38	3.34	5.53	498	92%	41	8%	547	42%	52	4%	178	14%	70%
H04B007/26	1314	13.67	14.86	51.48	10.46	20.48	3.21	5.62	959	95%	50	5%	39	3%	159	12%	107	8%	79%
H04L012/46	943	14.87	15.36	31.32	11.69	20.48	3.18	5.12	568	95%	29	5%	191	20%	89	9%	66	7%	79%
H04Q007/32	942	13.57	12.83	94.55	10.63	18.6	2.94	5.77	573	93%	41	7%	6	1%	108	11%	214	23%	66%
H04L029/12	929	15.22	15.61	45	11.67	21.9	3.55	6.29	391	95%	20	5%	347	37%	81	9%	90	10%	71%
H04M003/42	915	13.1	15.56	32.65	10.27	21.1	2.83	5.54	499	79%	134	21%	33	4%	87	10%	162	18%	72%
H04L012/66	895	14.4	15.3	46.93	10.93	20.48	3.47	5.18	551	88%	78	12%	77	9%	94	11%	95	11%	77%
H04L009/32	826	15.19	15.47	51.15	11.51	22.6	3.68	7.13	509	91%	50	9%	97	12%	90	11%	80	10%	77%
H04L012/18	755	16.83	13.44	52.77	13.76	19.48	3.07	6.04	433	95%	23	5%	105	14%	92	12%	102	14%	70%
H04Q007/34	781	13.96	12.84	53.37	10.97	18.7	2.99	5.86	547	93%	40	7%	6	1%	67	9%	91	12%	79%
H04Q007/20	723	9.49	19.36	15.54	7.54	22.93	1.95	3.57	600	92%	54	8%			41	6%	28	4%	90%

点击 Excel 可浏览相应专利分析结果

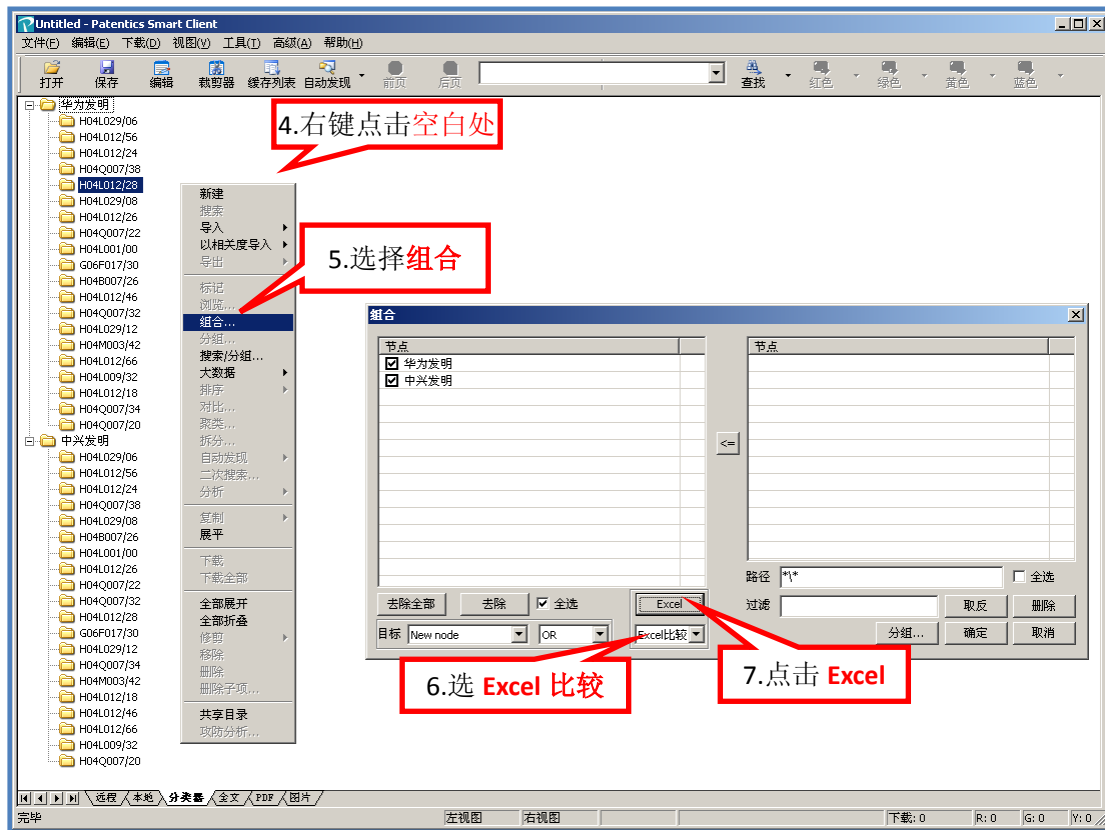
数量



3. 分析：大数据\模板分组(用华为 TOP20 分组为中兴分组模板)



4.输出：组合\Excel 比较



附EXCEL实例

www.patentics.com	数量	专利度	特征度	新颖度	授权专利度	授权特征度	审查效率A	审查效率T	有效	有效率	无效	无效率	公开	公开率	撤回	撤回率	驳回	驳回率	授权率
华为发明	45243	14.72	14.28	72.55	10.97	19.87	3.75	5.59	22316	93%	1795	7%	13400	30%	3357	7%	4375	10%	76%
中兴发明	35982	10.96	15.96	64.13	8.32	24.11	2.64	8.15	14919	99%	180	1%	15328	43%	2230	6%	3325	9%	73%
HO4L029/06 - 以协议为特征	6467	15.2	14.47	53.76	11.49	20.54	3.71	6.07	3725	91%	358	9%	1038	16%	670	10%	676	10%	75%
HO4L029/06	4202	10.53	17.23	38.41	8.44	25.33	2.09	8.1	2031	99%	12	1%	1424	34%	304	7%	431	10%	74%
HO4L012/56 - 分组交换系统	5151	14.7	14.35	49.49	11.35	20.21	3.35	5.86	3378	93%	248	7%	430	8%	597	12%	498	10%	77%
HO4L012/56	3455	10.1	17.15	35	8.49	24.1	1.61	6.95	1899	100%	9	0%	964	28%	231	7%	352	10%	77%
HO4L012/24 - 用于维护或管理的装置	3852	12.99	14.14	54.26	9.9	19.19	3.09	5.05	2326	91%	230	9%	633	16%	264	7%	399	10%	79%
HO4L012/24	2875	9.92	16.5	53.23	7.9	23.81	2.02	7.31	1391	99%	17	1%	965	34%	208	7%	294	10%	74%
HO4Q007/38 - 用于接通到或来自移动用户的呼叫的装置	3156	14.71	14.21	48.15	11.73	19.68	2.98	5.47	2050	87%	311	13%	14	0%	455	14%	326	10%	75%
HO4L012/28 - 以通路配置为特征的,例如局域网	1816	9.23	18.98	26.64	8.27	24.44	0.96	5.46	1389	99%	9	1%	23	1%	178	10%	217	12%	78%
HO4L012/28	1908	13.81	14.7	44.3	10.85	20.65	2.96	5.95	1302	92%	108	8%	100	5%	205	11%	193	10%	78%
HO4L012/28	952	9.73	18.53	45.9	8.19	26.4	1.54	7.87	597	99%	8	1%	165	17%	88	9%	94	10%	77%
HO4L029/08 - 传输控制规程,例如数据链路控制规程	1862	16.88	14.29	86.54	12.85	20.6	4.03	6.31	686	97%	21	3%	816	44%	120	6%	219	12%	68%
HO4L029/08	1636	11.39	15.38	60.92	8.96	24	2.43	8.62	517	100%	2	0%	903	55%	76	5%	138	8%	71%
HO4L012/26 - 监视装置,测试装置	1670	12.73	14.6	51.5	9.81	19.3	2.92	4.7	948	89%	123	11%	268	16%	143	9%	188	11%	76%
HO4L012/26	1282	9.81	16.98	42.96	8.17	24.43	1.64	7.45	674	99%	9	1%	354	28%	100	8%	145	11%	74%
HO4Q007/22 - 使用专用的移动交换中心,例如蜂窝系统	1669	15.46	13.72	54.3	12.46	19.3	3	5.58	1036	87%	153	13%	10	1%	205	12%	265	16%	72%
HO4L029/22	1269	9.44	18.23	29.36	8.45	23.81	0.99	5.58	907	100%	4	0%	23	2%	119	9%	216	17%	73%
HO4L001/00 - 检测或防止收到信息中的差错的装置	1444	17.5	13.54	90.39	11.29	19.7	6.21	6.16	656	98%	15	2%	567	39%	92	6%	114	8%	77%
HO4L001/00	1334	13.16	15.51	67.81	9.5	23.2	3.66	7.69	514	100%	1	0%	690	52%	52	4%	77	6%	80%
G06F017/30 - 信息检索,及其数据库结构	1316	14.57	13.85	80.2	11.23	19.38	3.34	5.53	498	92%	41	8%	547	42%	52	4%	178	14%	70%
G06F017/30	939	10.3	14.91	77.19	8.39	23.21	1.91	8.3	372	100%			329	35%	72	8%	166	18%	61%
HO4B007/26 - 至少其中之一是移动	1314	13.67	14.86	51.48	10.46	20.48	3.21	5.62	959	95%	50	5%	39	3%	159	12%	107	8%	79%
HO4B007/26	1363	10.27	17.26	39.97	8.29	23.71	1.98	6.45	956	98%	16	2%	177	13%	109	8%	105	8%	82%
HO4L012/46 - 网络的互连	943	14.87	15.36	31.32	11.69	20.48	3.18	5.12	568	95%	29	5%	191	20%	89	9%	66	7%	79%
HO4L012/46	552	10.13	17.62	33.54	7.65	24.11	2.48	6.49	280	99%	3	1%	199	36%	30	5%	40	7%	80%

注：也可用**大数据模板分组**独立对中兴数据进行 TOP 分组，只是分组 TOP 结果可能与华为不同。分析华为与中兴 TOP 不同，本身也是一种分析方法！

Excel 输出方式对比

- 比较：对多个节点及子节点以比较形式导出 Excel (比较节点不能超过 10 个)
- 列表：对多个节点及子节点以列表形式导出 Excel (无节点限制) ...